

GOULOTTE PVC CATALOGUE 2011

  
**RoHS**  
Compliant

**PROTEC** | CANALS

[WWW.PROTEC-CANALS.FR](http://WWW.PROTEC-CANALS.FR)

# CONDITIONS GÉNÉRALES DE VENTE

## **ARTICLE PREMIER : CLAUSE GÉNÉRALE**

Nos ventes sont soumises aux présentes conditions générales qui prévalent sur toute condition d'achat, sauf dérogation formelle et expresse de notre part.

## **ARTICLE DEUX : LIVRAISONS - TRANSPORT - TRANSFERT DES RISQUES**

Les envois demandés en express sont à la charge du client. Nos prix s'entendent franco de port France Métropolitaine pour toute commande d'une valeur nette minimum hors taxes de 500 euros. La livraison des marchandises s'effectue toujours à l'adresse d'origine de la commande, au conditionnement complet à respecter. Si cette livraison est retardée pour une raison indépendante de notre volonté, elle sera réputée avoir été effectuée à la date convenue.

Il incombe à l'acheteur, sauf stipulation contraire, d'assurer les frais et risques du transport des biens vendus, postérieurement à la livraison.

## **ARTICLE TROIS : DÉLAI**

Les délais de livraison convenus ne sont qu'indicatifs. En conséquence, l'acheteur ne pourra engager la responsabilité du vendeur en cas de dépassement de ces délais.

## **ARTICLE QUATRE : RÉSERVE DE PROPRIÉTÉ**

Les marchandises objet du présent contrat sont vendues avec une clause subordonnant expressément le transfert de leur propriété au paiement intégral du prix en principal et accessoires. Il est toutefois entendu que la simple remise d'un titre créant une obligation de payer, traite ou autre, ne constitue pas un paiement au sens de la présente clause, la créance originaire du vendeur sur l'acheteur subsistant avec toutes les garanties qui y sont attachées, y compris la réserve de propriété jusqu'à ce que ledit effet de commerce ait été effectivement payé. Les dispositions ci-dessus ne font pas obstacle dès la livraison des marchandises, au transfert à l'acheteur des risques de perte ou de détérioration des biens soumis à réserve de propriété ainsi que des dommages qu'ils pourraient occasionner.

L'acheteur devra souscrire une assurance garantissant les risques nés à compter de la délivrance des marchandises.

Tant que le prix n'aura pas été intégralement payé, l'acheteur devra individualiser les marchandises livrées au titre du présent contrat et ne peut pas les mélanger avec d'autres marchandises de même nature provenant d'autres fournisseurs. A défaut d'individualisation, le vendeur pourra en exiger le remboursement ou reprendre celles encore en stock.

En cas de saisie-arrêt, ou de toute autre intervention d'un tiers sur les marchandises, l'acheteur devra impérativement en informer le vendeur sans délai afin de lui permettre de s'y opposer et de préserver ses droits.

L'acquéreur s'interdit en outre de donner en gage ou de céder à titre de garantie la propriété des marchandises.

Il est expressément convenu qu'à défaut de paiement de l'une quelconque des échéances, la totalité du prix sera exigible sans délai et pourra entraîner la revendication immédiate des marchandises.

En outre, à défaut de paiement d'une somme quelconque due au titre du présent contrat, la vente sera résolue de plein droit après un simple commandement de payer resté infructueux.

## **ARTICLE CINQ : PRIX**

Les prix sont stipulés hors taxes ; leur nature (ferme ou révisable) et leur montant sont précisés dans les conditions particulières.

Les prix sont payables à l'échéance portée sur la facture.

Les tarifs sont modifiables sans préavis, même en cours d'exécution d'une commande à livraisons fractionnées. Les prix s'entendent pour les unités d'emballages définies par les fabricants.

A défaut de paiement à l'une quelconque des échéances, les autres échéances deviendront immédiatement dues même si elles ont donné lieu à des traites. De plus à titre de clause pénale et pour l'application de la loi 92-1442 du 31 décembre 1992 modifié, l'acheteur sera de plein droit redevable d'une pénalité pour retard de paiement calculée par application à l'intégralité des sommes restant dues, d'un taux d'intérêt égal à 2 fois le taux d'intérêt légal.

## **ARTICLE SIX : RÉCEPTION DE LA MARCHANDISE ET DES PRODUITS**

**6.1** - Conformité et vices cachés : Il est expressément convenu entre les parties que le vendeur est libéré de toute garantie à raison des vices cachés des choses vendues.

Le vendeur garantit la conformité des marchandises dans la limite des spécifications portées sur le bon de commande ou document en tenant lieu.

**6.2** - Réclamations : Les réclamations sur les vices apparents ou sur la non conformité des marchandises/produits livrés aux marchandises/produits commandés doivent être formulées par écrit dans les huit jours de la livraison.

Il appartiendra à l'acheteur de fournir toute justification quant à la réalité des vices ou anomalies constatées.

Il devra laisser au vendeur toute facilité pour procéder à la constatation de ces vices et pour y porter remède.

Il s'abstiendra d'intervenir lui-même ou de faire intervenir un tiers à cette fin.

**6.3** - Responsabilité : En matière de responsabilité telle que prévue par les articles 1386-1 à 1386-18 du Code Civil, le fournisseur est libéré de sa charge de responsabilité de sécurité dans tous les cas compatibles avec les dispositions des articles ci-dessus et ce notamment en conformité des dispositions de l'article 1386-15 al.2 du Code Civil.

## **ARTICLE SEPT : RETOUR DES MARCHANDISES - DES PRODUITS**

Toute reprise acceptée par le vendeur entraînera constitution d'un avoir au profit de l'acquéreur, après vérification qualitative et quantitative des produits retournés et moyennant une moins value de 20 %.

Les frais et les risques du retour sont toujours à la charge de l'acquéreur.

## **ARTICLE HUIT : CLAUSE RÉGULATOIRE**

En cas d'inexécution de ses obligations par une partie, le présent contrat sera résolu de plein droit au profit de l'autre partie, sans préjudice des dommages-intérêts qui pourraient être réclamés à la partie défaillante.

La résiliation du contrat prendra effet 20 jours après l'envoi d'une mise en demeure restée infructueuse.

## **ARTICLE NEUF : RÈGLEMENT DES LITIGES (ENTRE COMMERÇANTS)**

Tout litige relatif à la présente vente, serait, à défaut d'accord amiable de la compétence exclusive du Tribunal de Commerce de Clermont-Ferrand.

*Sous réserve d'omissions ou d'erreurs typographiques.*

*La description, les côtes, les dimensions, les caractéristiques des appareils et de leurs accessoires sont données à titre indicatif et ne sauraient constituer un engagement pour la société BTE qui se réserve le droit d'y apporter sans préavis toutes modifications qu'elle jugera nécessaires.*

*Documents et photos non contractuels.*



**SPÉCIALISÉ DANS LA CONCEPTION, LA FABRICATION ET LA DISTRIBUTION DE GOULOTTES ET ACCESSOIRES,**

**PROTEC CANALS** RÉPOND À UN MARCHÉ DE PLUS EN PLUS EXIGEANT SUR LA QUALITÉ ET LE PRIX.

**PROTEC CANALS**, DU FAIT D'UNE TRÈS GRANDE CONNAISSANCE DES MATÉRIELS ÉLECTRIQUES, PERMET DE RÉPONDRE À DES APPELS D'OFFRES PLUS LARGES QUE NOUS TRANSMETTENT NOS PRENEURS D'ORDRES. AINSI, NOUS CONTRIBUONS AU DÉVELOPPEMENT DE NOS PROPRES CLIENTS QUI PEUVENT, DE FAÇON OPPORTUNE, DEVENIR NOS DISTRIBUTEURS EN FRANCE ET À L'INTERNATIONAL : **IL S'AGIT POUR NOUS, DU CONCEPT D'OFFRE GLOBALE.**

**PROTEC CANALS**, POSSÈDE UNE PLATEFORME LOGISTIQUE DE 7000 m<sup>2</sup>, DES SITES DE PRODUCTION EUROPÉENS, ET UNE PARFAITE CONNAISSANCE DES BESOINS DE SES CLIENTS: **NOUS POUVONS SATISFAIRE À CHACUNE DE VOS EXIGENCES EN TERME DE DÉLAIS, DE COMPÉTITIVITÉ ET DE PROFESSIONNALISME.**

**PROTEC CANALS**, C'EST AUJOURD'HUI, UN SERVICE CLIENT À VOTRE ÉCOUTE, UN ACCUEIL PROFESSIONNEL ET COMPÉTENT, ASSURÉS PAR UNE ÉQUIPE MOTIVÉE, DES CONSEILS TECHNIQUES, LE TOUT DANS UNE AMBIANCE CHALEUREUSE ET CONVIVIALE... **TOUS SES POINTS REFLÈTENT L'ESPRIT ET LA CULTURE QUE NOUS VOULONS DONNER À NOTRE ENTREPRISE !!!**

**TECHNYS..... PAGE 4**

**GENESIA..... PAGE 6**

**DECOLYS..... PAGE 8**

**MOULURES..... PAGE 10**

**BASIC..... PAGE 13**

**GOULOTTES GTL.... PAGE 14**

**FINITION BOIS..... PAGE 16**

**PASSAGE PLANCHER.... PAGE 18**

**CABLAGE..... PAGE 19**

**CLIMATISATION..... PAGE 20**

## GOULOTTES APPAREILLABLES 45X45 AVEC COMPARTIMENTS ET COUVERCLES

UNE MANIÈRE NOVATRICE DE CONCEVOIR L'INSTALLATION ÉLECTRIQUE DANS LE TERTIAIRE POUR LES BOITES DE DÉRIVATION MURALES.

UNE SÉRIE DE PROFILS MULTI-COMPARTIMENTS SPÉCIAUX, POUR LA FIXATION DE TOUS LES APPAREILS MODULE 45 AVEC SYSTÈME D'ACCROCHE DE TYPE MOSAÏC, PERMETTENT LA DIVISION DES CIRCUITS DANS LES MODÈLES À 2 ET 3 COMPARTIMENTS.

LES PAROIS PRÉSENTENT UNE STRUCTURE PARTICULIÈRE DE TYPE ALVÉOLAIRE ; CE CI CONFÈRE AUX MOULURES ÉLECTRIQUES UNE GRANDE SOLIDITÉ ET UNE REMARQUABLE INDÉFORMABILITÉ, ASSURANT AINSI UNE FIXATION TRÈS STABLE AUX CADRES POUR PRISES.

LE MONTAGE DES APPAREILS NE DEMANDE AUCUN ACCESSOIRE : UN SEUL « CLIC » (MOUVEMENT DE PRESSION) SUR LA STRUCTURE DE LA MOULURE CONÇUE À CET EFFET PERMET LA FIXATION DIRECTE. AINSI DE NOMBREUX CADRES POUR PRISES SONT PLACÉS CÔTE À CÔTE ET LOGÉS DANS DES COMPARTIMENTS DIFFÉRENTS, À LA DIMENSION DE L'APPAREIL, ET SONT DÉJÀ PRÊTS À ÊTRE UTILISÉS.

LE SYSTÈME COMPREND 3 DIMENSIONS DE GOULOTTES AFIN DE COUVRIR TOUS LES BESOINS DE L'INSTALLATION :

**75X52** MONO COMPARTIMENTS.

**125X52** DOUBLES COMPARTIMENTS ET 2 COUVERCLES.

**160X52** TRIPLES COMPARTIMENTS ET 3 COUVERCLES.

NOS GOULOTTES SONT FOURNIES EN BARRES DE 2M. DANS LA COULEUR BLANC RAL 9010 ET SONT EMBALLÉES DANS DE SOLIDES CARTONS.

LES MATÉRIAUX UTILISÉS SONT CLASSÉS M1 ET FABRIQUÉS CONFORMÉMENT AUX NORMES NF C 68-102. DEGRÉ DE PROTECTION : IP4X.

EN BREF... UN SYSTÈME AUX FINITIONS PARTICULIÈREMENT SOIGNÉES, DONT LES PAROIS ET LES COUVERCLES SONT REVÊTUS D'UNE PELLICULE DE PROTECTION, UN SYSTÈME ÉCONOMIQUE, SOLIDE, COMPLET QUANT À SA GAMME D'ACCESSOIRES ET... RAPIDE QUANT AU MONTAGE (CLIPSABLE).



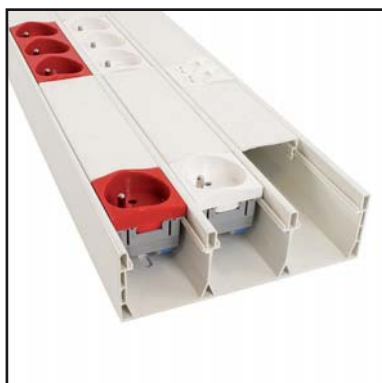
### 75X52 APPAREILLABLES 45X45 1 RANGÉE LONGUEUR 2M

référence	désignation	cond.	prix € H.T.
<b>GOA075X52</b>	Goulotte 75x52 (livrée avec couvercle)	24 m	<b>17,10 €</b>
<b>GOA075X52AX</b>	Angle extérieur	16 p	<b>10,48 €</b>
<b>GOA075X52AI</b>	Angle intérieur	16 p	<b>10,48 €</b>
<b>GOA075X52AP</b>	Angle plat	20 p	<b>10,48 €</b>
<b>GOA075X52EM</b>	Embout	20 p	<b>4,19 €</b>
<b>GOA075X52TE</b>	Té	20 p	<b>12,07 €</b>



### 125X52 APPAREILLABLES 45X45 2 RANGÉES LONGUEUR DE 2M

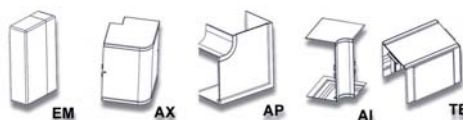
référence	désignation	cond.	prix € H.T.
<b>GOA125X52</b>	Goulotte 125x52 (livrée avec 2 couvercles)	16 m	<b>29,90 €</b>
<b>GOA125X52AX</b>	Angle extérieur	10 p	<b>12,96 €</b>
<b>GOA125X52AI</b>	Angle intérieur	10 p	<b>12,96 €</b>
<b>GOA125X52AP</b>	Angle plat	8 p	<b>12,96 €</b>
<b>GOA125X52EM</b>	Embout	10 p	<b>5,61 €</b>
<b>GOA125X52TE</b>	Té	10 p	<b>23,78 €</b>



### 160X52 APPAREILLABLES 45X45 3 RANGÉES LONGUEUR DE 2M

référence	désignation	cond.	prix € H.T.
<b>GOA160X52</b>	Goulotte 160x52 (livrée avec 3 couvercles)	12 m	<b>46,80 €</b>
<b>GOA160X52AX</b>	Angle extérieur	4 p	<b>13,82 €</b>
<b>GOA160X52AI</b>	Angle intérieur	10 p	<b>13,82 €</b>
<b>GOA160X52AP</b>	Angle plat	8 p	<b>13,82 €</b>
<b>GOA160X52EM</b>	Embout	10 p	<b>9,37 €</b>
<b>GOA160X52TE</b>	Té	10 p	<b>23,78 €</b>

m=mètre p=pièce



# GENESIA

AUTOMATIQUE

PRATIQUE

RAPIDE

## APPAREILLAGE 45x45

PROTEC CANALS INNOVE AVEC CETTE NOUVELLE GAMME DE PRISES DE COURANT D'UNE GRAND SIMPLICITÉ D'INSTALLATION ET AU DESIGN ÉLÉGANT.

DÉVELOPPÉS POUR LES BÂTIMENTS TERTIAIRES, LES PRODUITS GÉNÉSIA, DE FORME CONTEMPORAINE, ASSOCIÉS AUX CONNECTEURS RJ45 HAUT-DÉBIT, S'INSCRIVENT DANS UNE LOGIQUE DE « POINT DE COMMUNICATION » PERMETTANT L'ALIMENTATION DES APPAREILS BUREAUTIQUES POUR LES DONNÉES ET L'ÉNERGIE.

**CONNEXION AUTOMATIQUE SANS OUTILS**

**ADAPTATION SUR TOUS LES FORMATS 45x45**

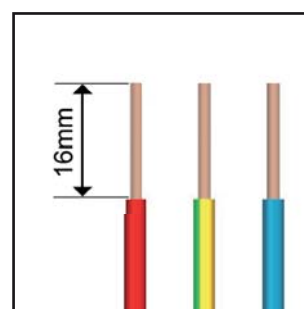
**PROTECTION ENFANT**

**REPÉRAGE COULEUR**

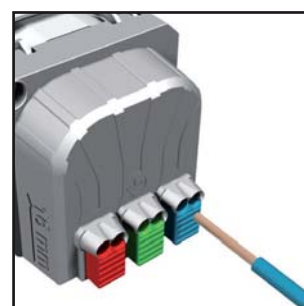
**CERTIFIÉ PAR LE LCIE**

**LE PRÉ-CÂBLAGE BUS POUR PLUS DE FACILITÉ !**

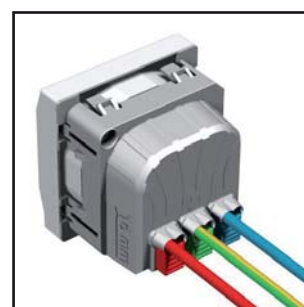
LES PRISES GÉNÉSIA EXISTENT EN BLOC 3 PC, DÉJÀ PRÉ-CÂBLÉS, DOTÉES DE BORNES DE CONNEXION À CHAQUE EXTRÉMITÉ. POUR UNE PLUS GRANDE FACILITÉ ET RAPIDITÉ D'INSTALLATION, CES PRISES PEUVENT ÊTRE CONNECTÉES PAR PONTAGE ET AINSI SE RACCORDER PAR BUS LES UNES AVEC LES AUTRES.



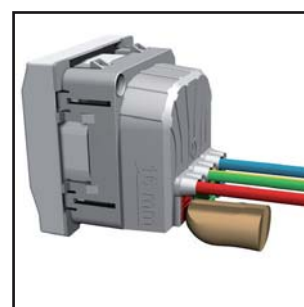
Préparation



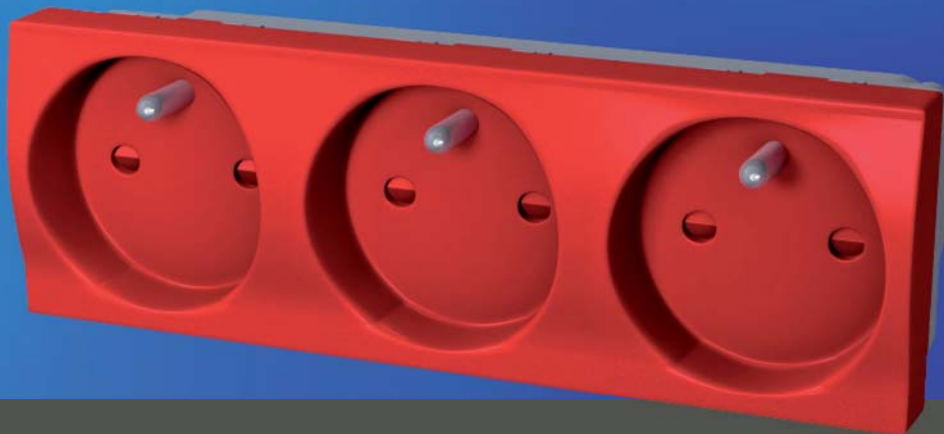
Insertion



Connexion



Déconnexion



### PRISE DE COURANT SIMPLE 45X45

PRISE DE COURANT 2P+T – 250V / 16 A BLANC RAL9003  
SÉCURITÉ ENFANT ET BORNES DE CONNEXION AUTOMATIQUE.



### PRISE DE COURANT SIMPLE SÉCURISÉE 45X45

PRISE DE COURANT 2P+T – 250V / 16 A À DÉTROMPEUR ROUGE RAL3001  
SÉCURITÉ ENFANT ET BORNES DE CONNEXION AUTOMATIQUE.



### BLOC 3 PRISES DE COURANT

3X PRISES DE COURANT 2P+T – 250V / 16 A  
LES 3 PRISES SONT PRÉ-CÂBLÉES. BLANC RAL9003  
SÉCURITÉ ENFANT ET BORNES DE CONNEXION AUTOMATIQUE.



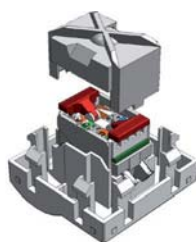
### BLOC 3 PRISES DE COURANT SÉCURISÉES

3X PRISES DE COURANT 2P+T – 250V / 16 A À DÉTROMPEUR  
LES 3 PRISES SONT PRÉ-CÂBLÉES. ROUGE RAL3001  
SÉCURITÉ ENFANT ET BORNES DE CONNEXION AUTOMATIQUE.



### DÉTROMPEUR POUR PRISE SÉCURISÉE

DÉTROMPEUR THERMOPLASTIQUE ROUGE MUNI D'UNE DÉCOUPE D'ADHÉSIF POUR UNE  
FIXATION DIRECTE SUR LA PRISE DE COURANT MÂLE.



PRISE RJ45 FORMAT 45x45 CAT. 6E  
AVEC REPRISE DE MASSE (FTP)

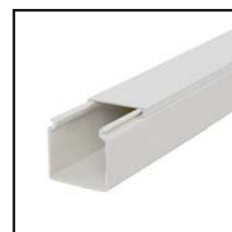
référence	désignation	cond.	prix € H.T.
PRI145x45	Prise simple 45x45	10 p	5,81 €
PRI345x45	Bloc 3 prises	3 p	19,92 €
PRI145x45SEC	Prise simple sécurisée 45x45	10 p	6,74 €
PRI345x45SEC	Bloc 3 prises sécurisées	3 p	23,31 €
PRI RJ45 145x45	Prise RJ 45 Cat 6 1 module	10 p	13,57 €
PRI DET45x45SEC	Detrompeur prise sécurisée	10 p	1,23 €

m=mètre p=pièce

## GOULOTTES DE DISTRIBUTION AVEC COMPARTIMENTS ET COUVERCLES

### 37,5X37,5 LONGUEUR DE 2M

référence	désignation	cond.	prix € H.T.
<b>GOL0375X0375</b>	Goulotte de distribution 37,5x37,5	36 m	<b>7,97 €</b>
<b>GOL0375X0375AX</b>	Angle extérieur	20 p	<b>4,38 €</b>
<b>GOL0375X0375AI</b>	Angle intérieur	20 p	<b>4,38 €</b>
<b>GOL0375X0375AP</b>	Angle plat	20 p	<b>4,38 €</b>
<b>GOL0375X0375EM</b>	Embout	20 p	<b>2,71 €</b>
<b>GOL0375X0375TE</b>	Té	20 p	<b>4,31 €</b>



### 50X52 LONGUEUR DE 2M

référence	désignation	cond.	prix € H.T.
<b>GOL050X052</b>	Goulotte de distribution 50x52	24 m	<b>14,42 €</b>
<b>GOL050X052AX</b>	Angle extérieur	16 p	<b>9,84 €</b>
<b>GOL050X052AI</b>	Angle intérieur	12 p	<b>9,84 €</b>
<b>GOL050X052AP</b>	Angle plat	16 p	<b>9,84 €</b>
<b>GOL075X052EM</b>	Embout	20 p	<b>3,42 €</b>
<b>GOL075X052TE</b>	Té	12 p	<b>10,54 €</b>



### 75X52 LONGUEUR DE 2M

référence	désignation	cond.	prix € H.T.
<b>GOL075X052</b>	Goulotte de distribution 75x52	20 m	<b>16,48 €</b>
<b>GOA075X52AX</b>	Angle extérieur	16 p	<b>10,55 €</b>
<b>GOA075X52AI</b>	Angle intérieur	16 p	<b>10,55 €</b>
<b>GOA075X52AP</b>	Angle plat	20 p	<b>10,55 €</b>
<b>GOA075X52EM</b>	Embout	20 p	<b>3,93 €</b>
<b>GOA075X52TE</b>	Té	12 p	<b>13,88 €</b>



### 100X52 LONGUEUR DE 2M

référence	désignation	cond.	prix € H.T.
<b>GOL100X052</b>	Goulotte de distribution 100x52	16 m	<b>19,10 €</b>
<b>GOL100X052AX</b>	Angle extérieur	15 p	<b>12,31 €</b>
<b>GOL100X052AI</b>	Angle intérieur	15 p	<b>12,31 €</b>
<b>GOL100X052AP</b>	Angle plat	10 p	<b>12,31 €</b>
<b>GOL100X052EM</b>	Embout	10 p	<b>4,68 €</b>
<b>GOL100X052TE</b>	Té	15 p	<b>12,49 €</b>



### 125X52 LONGUEUR DE 2M

référence	désignation	cond.	prix € H.T.
<b>GOL125X052</b>	Goulotte de distribution 125x52	20 m	<b>23,89 €</b>
<b>GOL125X052AX</b>	Angle extérieur	10 p	<b>14,16 €</b>
<b>GOL125X052AI</b>	Angle intérieur	10 p	<b>14,16 €</b>
<b>GOL125X052AP</b>	Angle plat	8 p	<b>14,16 €</b>
<b>GOL125X052EM</b>	Embout	10 p	<b>6,74 €</b>
<b>GOL125X052TE</b>	Té	10 p	<b>16,11 €</b>



m=mètre p=pièce

LONGUEUR 1 M. DISPONIBLE À PARTIR DE LA GOULOTTE 50 X 52 SUR DEMANDE





### 150X52 LONGUEUR DE 2M

référence	désignation	cond.	prix € H.T.
<b>GOL150X052</b>	Goulotte de distribution 150x52	12 m	<b>31,61 €</b>
<b>GOL150X052AX</b>	Angle extérieur	4 p	<b>34,93 €</b>
<b>GOL150X052AI</b>	Angle intérieur	10 p	<b>34,93 €</b>
<b>GOL150X052AP</b>	Angle plat	10 p	<b>34,93 €</b>
<b>GOL150X052EM</b>	Embout	10 p	<b>8,12 €</b>
<b>GOL150X052TE</b>	Té	10 p	<b>36,67 €</b>

### 200X52 LONGUEUR DE 2M

référence	désignation	cond.	prix € H.T.
<b>GOL200X052</b>	Goulotte de distribution 200x52	36 m	<b>39,90 €</b>
<b>GOL200X052AX</b>	Angle extérieur	20 p	<b>36,32 €</b>
<b>GOL200X052AI</b>	Angle intérieur	20 p	<b>36,32 €</b>
<b>GOL200X052AP</b>	Angle plat	20 p	<b>36,32 €</b>
<b>GOL200X052EM</b>	Embout	20 p	<b>14,25 €</b>
<b>GOL200X052TE</b>	Té	20 p	<b>38,13 €</b>

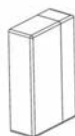
### 200X75 LONGUEUR DE 2M

référence	désignation	cond.	prix € H.T.
<b>GOL200X075</b>	Goulotte de distribution 200x75	8 m	<b>58,02 €</b>
<b>GOL200X075AX</b>	Angle extérieur	4 p	<b>51,34 €</b>
<b>GOL200X075AI</b>	Angle intérieur	4 p	<b>51,34 €</b>
<b>GOL200X075AP</b>	Angle plat	4 p	<b>51,34 €</b>
<b>GOL200X075EM</b>	Embout	10 p	<b>31,49 €</b>
<b>GOL200X075TE</b>	Té	4 p	<b>53,90 €</b>

### CLOISON DE SÉPARATION

référence	désignation	cond.	prix € H.T.
<b>GOLCLOISON40G</b>	Cloison de séparation grise, hauteur 40mm, longueur de 1 mètre.	50 p	<b>2,30 €</b>
<b>GOLCLOISON50G</b>	Cloison de séparation grise, hauteur 50mm, longueur de 1 mètre. (à partir de la goulotte 50x52)	50 p	<b>nous consulter</b>
<b>GOLCLOISON60G</b>	Cloison de séparation grise, hauteur 60mm, longueur de 1 mètre.	50 p	<b>4,90 €</b>

m=mètre p=pièce



EM



AX



AI



AP

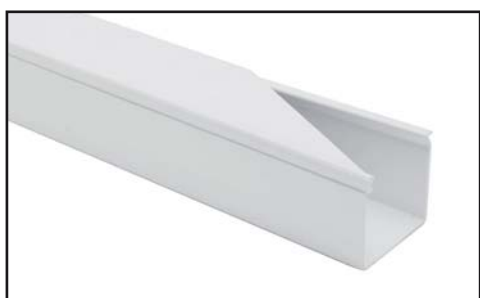


TE

**GOULOTTES COULEUR  
SUR DEMANDE  
NOUS CONSULTER**

# MOULURES

CONFORME À LA NORME 68104



## 12X12 LONGUEUR DE 2M

référence	désignation	cond.	prix € H.T.
<b>MOU12X12</b>	Moulure 12x12	96 m	<b>2,59 €</b>
<b>MOU12X12AX</b>	Angle extérieur	40 p	<b>1,12 €</b>
<b>MOU12X12AI</b>	Angle intérieur	40 p	<b>1,12 €</b>
<b>MOU12X12AP</b>	Angle plat	40 p	<b>1,12 €</b>
<b>MOU12X12EM</b>	Embout	40 p	<b>0,78 €</b>
<b>MOU12X12TE</b>	Té	40 p	<b>0,88 €</b>



## 15X10 LONGUEUR DE 2M

référence	désignation	cond.	prix € H.T.
<b>MOU15X10</b>	Moulure 15x10	72 m	<b>3,40 €</b>
<b>MOU15X10AX</b>	Angle extérieur	40 p	<b>1,12 €</b>
<b>MOU15X10AI</b>	Angle intérieur	40 p	<b>1,12 €</b>
<b>MOU15X10AP</b>	Angle plat	40 p	<b>1,12 €</b>
<b>MOU15X10EM</b>	Embout	40 p	<b>0,85 €</b>
<b>MOU15X10TE</b>	Té	40 p	<b>0,95 €</b>



## 16X16 LONGUEUR DE 2M

référence	désignation	cond.	prix € H.T.
<b>MOU16X16</b>	Moulure 16x16	96 m	<b>2,99 €</b>
<b>MOU16X16AX</b>	Angle extérieur	40 p	<b>1,60 €</b>
<b>MOU16X16AI</b>	Angle intérieur	40 p	<b>1,60 €</b>
<b>MOU16X16AP</b>	Angle plat	40 p	<b>1,70 €</b>
<b>MOU16X16EM</b>	Embout	40 p	<b>0,80 €</b>
<b>MOU16X16TE</b>	Té	40 p	<b>2,20 €</b>
<b>MOU16X16JO</b>	Couvre joint	40 p	<b>0,90 €</b>

m=mètre p=pièce



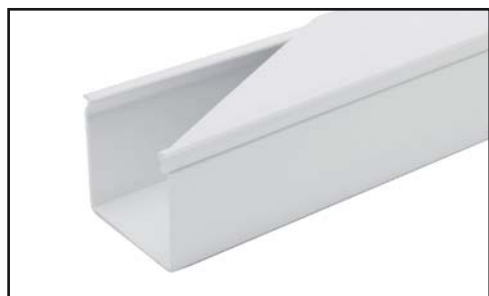
### 20X10 LONGUEUR DE 2M

référence	désignation	cond.	prix € H.T.
<b>MOU 20X10</b>	Moulure 20x10	102 m	<b>1,34 €</b>
<b>MOU20X10AX</b>	Angle extérieur	20 P	<b>0,52 €</b>
<b>MOU20X10AI</b>	Angle intérieur	40 P	<b>0,52 €</b>
<b>MOU20X10AP</b>	Angle plat	40 P	<b>0,55 €</b>
<b>MOU20X10EM</b>	Embout	40 P	<b>0,52 €</b>
<b>MOU20X10TE</b>	Té	10 P	<b>0,62 €</b>
<b>MOU20X10JO</b>	Couvre joint	40 P	<b>0,52 €</b>



### 25X16 LONGUEUR DE 2M

référence	désignation	cond.	prix € H.T.
<b>MOU25X16</b>	Moulure 25x16	72 m	<b>3,60 €</b>
<b>MOU25X16AX</b>	Angle extérieur	40 P	<b>1,95 €</b>
<b>MOU25X16AI</b>	Angle intérieur	40 P	<b>1,95 €</b>
<b>MOU25X16AP</b>	Angle plat	40 P	<b>1,99 €</b>
<b>MOU25X16EM</b>	Embout	40 P	<b>1,40 €</b>
<b>MOU25X16TE</b>	Té	40 P	<b>2,60 €</b>
<b>MOU25X16JO</b>	Couvre joint	40 P	<b>1,50 €</b>



### 25X40 LONGUEUR DE 2M

référence	désignation	cond.	prix € H.T.
<b>MOU25X40</b>	Moulure 25x40	70 m	<b>5,84 €</b>
<b>MOU25X40AX</b>	Angle extérieur	20 p	<b>2,72 €</b>
<b>MOU25X40AI</b>	Angle intérieur	40 p	<b>2,72 €</b>
<b>MOU25X40AP</b>	Angle plat	40 p	<b>2,72 €</b>
<b>MOU25X40EM</b>	Embout	40 p	<b>0,65 €</b>
<b>MOU25X40TE</b>	Té	10 p	<b>3,58 €</b>

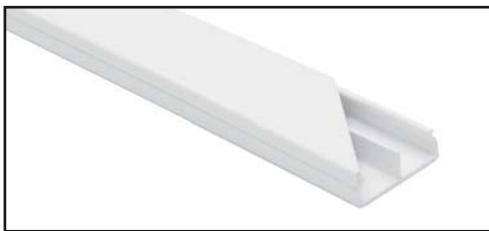


m=mètre p=pièce

# MOULURES

CONFORME À LA NORME 68104

## 30X11 LONGUEUR DE 2M



référence	désignation	cond.	prix € H.T.
<b>MOU30X11</b>	Moulure 30x11	16 m	<b>3,50 €</b>
<b>MOU30X11AX</b>	Angle extérieur	10 p	<b>1,78 €</b>
<b>MOU30X11AI</b>	Angle intérieur	10 p	<b>1,78 €</b>
<b>MOU30X11AP</b>	Angle plat	8 p	<b>1,78 €</b>
<b>MOU30X11EM</b>	Embout	10 p	<b>0,99 €</b>
<b>MOU30X11TE</b>	Té	10 p	<b>1,87 €</b>

## 30X20 LONGUEUR DE 2M



référence	désignation	cond.	prix € H.T.
<b>MOU30X20</b>	Moulure 30x20	70 m	<b>3,44 €</b>
<b>MOU30X20AX</b>	Angle extérieur	20 p	<b>3,56 €</b>
<b>MOU30X20AI</b>	Angle intérieur	40 p	<b>3,56 €</b>
<b>MOU30X20AP</b>	Angle plat	40 p	<b>3,56 €</b>
<b>MOU30X20EM</b>	Embout	40 p	<b>3,56 €</b>
<b>MOU30X20TE</b>	Té	10 p	<b>3,74 €</b>

## 32X12,5 LONGUEUR DE 2M



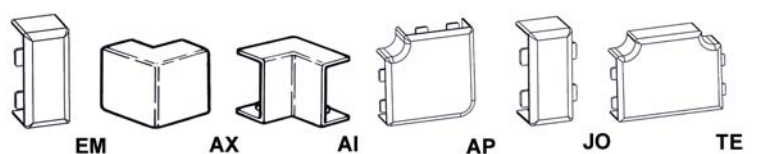
référence	désignation	cond.	prix € H.T.
<b>MOU32X12,5</b>	Moulure 32x12,5	70 m	<b>1,90 €</b>
<b>MOU32X12,5AX</b>	Angle extérieur	20 P	<b>1,04 €</b>
<b>MOU32X12,5AI</b>	Angle intérieur	40 P	<b>1,04 €</b>
<b>MOU32X12,5AP</b>	Angle plat	40 P	<b>1,04 €</b>
<b>MOU32X12,5EM</b>	Embout	40 P	<b>0,51 €</b>
<b>MOU32X12,5TE</b>	Té	10 P	<b>2,45 €</b>
<b>MOU32X12,5JO</b>	Couvre joint	40 P	<b>0,50 €</b>

## 40X16 LONGUEUR DE 2M



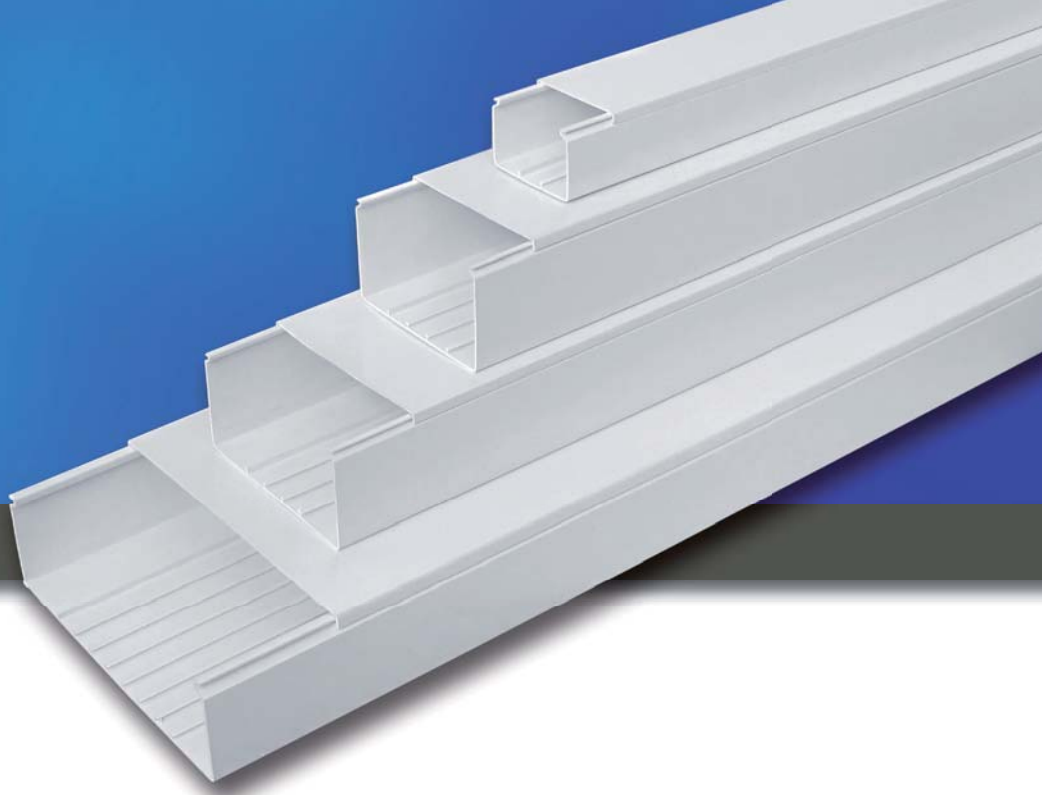
référence	désignation	cond.	prix € H.T.
<b>MOU40X16</b>	Moulure 40x16	16 M	<b>4,40 €</b>
<b>MOU40X16AX</b>	Angle extérieur	10 P	<b>2,20 €</b>
<b>MOU40X16AI</b>	Angle intérieur	10 P	<b>2,20 €</b>
<b>MOU40X16AP</b>	Angle plat	8 P	<b>2,22 €</b>
<b>MOU40X16EM</b>	Embout	10 P	<b>1,99 €</b>
<b>MOU40X16TE</b>	Té	10 P	<b>3,20 €</b>
<b>MOU40X16JO</b>	Couvre joint	40 P	<b>1,99 €</b>

m=mètre p=pièce



# BASIC

CONFORME À LA NORME 68102



référence	désignation	cond.	prix € H.T.
<b>GOU040X040</b>	Goulotte de base 40x40	40 m	<b>8,46 €</b>
<b>GOU060X040</b>	Goulotte de base 60x40	24 m	<b>10,25 €</b>
<b>GOU100X040</b>	Goulotte de base 100x40	16 m	<b>15,20 €</b>
<b>GOU120X040</b>	Goulotte de base 120x40	20 m	<b>18,59 €</b>
<b>GOU060X060</b>	Goulotte de base 60x60	24 m	<b>15,14 €</b>
<b>GOU100X060</b>	Goulotte de base 100x60	20 m	<b>17,42 €</b>
<b>GOU120X060</b>	Goulotte de base 120x60	16 m	<b>22,63 €</b>
<b>GOU150X060</b>	Goulotte de base 150x60	12 m	<b>34,25 €</b>
<b>GOU200X60</b>	Goulotte de base 200x60	8 m	<b>45,00 €</b>

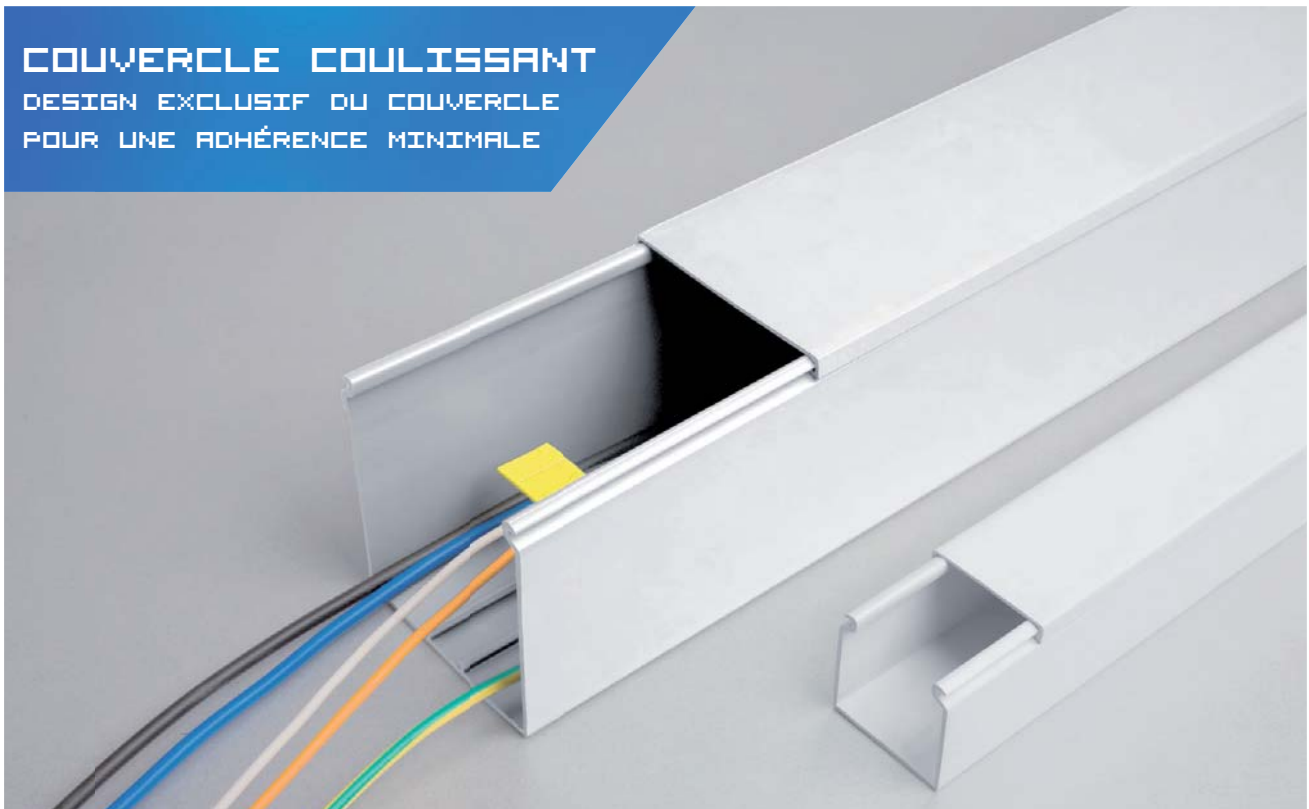
m=mètre p=pièce

Accessoires disponibles sur simple demande.

**GOULOTTE DE BASE**  
**LONGUEUR 2 MÈTRES**

## COUVERCLE COULISSANT

DESIGN EXCLUSIF DU COUVERCLE  
POUR UNE ADHÉRENCE MINIMALE



# GOULOTTE GTL

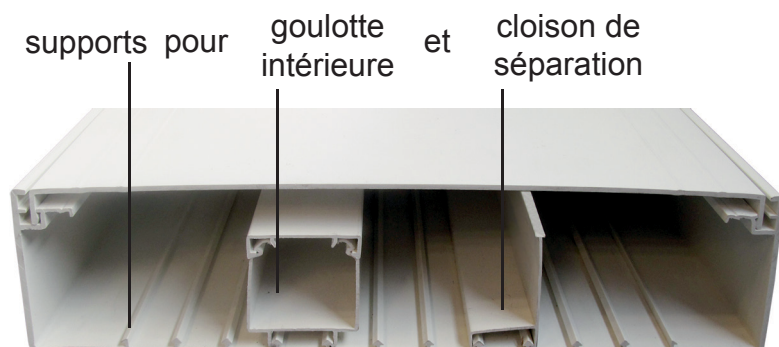
**100%  
COMPATIBLE  
AVEC TOUS LES  
TABLEAUX DU  
MARCHÉ**

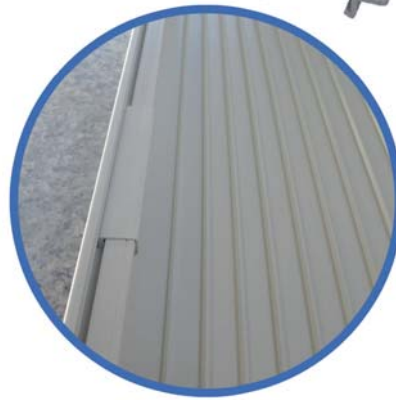
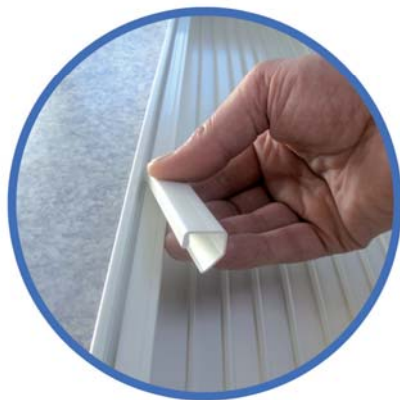


**GAINÉ TECHNIQUE DE LOGEMENT 250X60**  
**LONGUEUR 2,50 MÈTRES**

référence	désignation	cond.	prix € H.T.
<b>GTL250X60</b>	Gaine technique de logement	2 p	105,90 €

**m=mètre p=pièce / les prix sont indiqués au mètre ou à la pièce.**



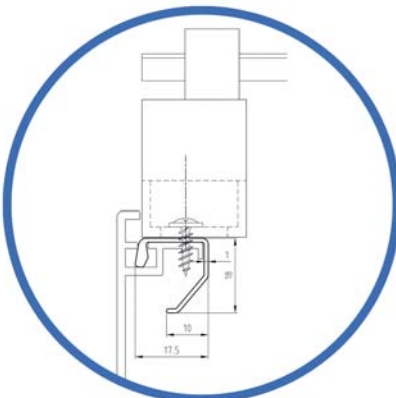


Positionnez les 4 supports de tableau sur la GTL.  
(supports fournis avec la GTL250X60)



Positionnez le tableau sur la GTL.

Percez le support et la GTL.



Mise en place des vis de fixation du tableau.

Vue du système de protection des parties métalliques.



# FINITION BOIS

## GOULOTTES ADHÉSIVES FINITION BOIS

référence	désignation	cond.	prix € H.T.
<b>MOU12X12ADHAC</b>	Moulure finition acajou 12x12	100 m	<b>4,09 €</b>
<b>MOU12X12ADHHE</b>	Moulure finition hêtre 12x12	100 m	<b>4,09 €</b>
<b>MOU12X12ADHBO</b>	Moulure finition bouleau 12x12	100 m	<b>4,09 €</b>
<b>MOU12X12ADHNO</b>	Moulure finition noyer 12x12	100 m	<b>4,09 €</b>
<b>MOU15X10ADHAC</b>	Moulure finition acajou 15x10	100 m	<b>5,37 €</b>
<b>MOU15X10ADHHE</b>	Moulure finition hêtre 15x10	100 m	<b>5,37 €</b>
<b>MOU15X10ADHBO</b>	Moulure finition bouleau 15x10	100 m	<b>5,37 €</b>
<b>MOU15X10ADHNO</b>	Moulure finition noyer 15x10	100 m	<b>5,37 €</b>
<b>MOU16X16ADHAC</b>	Moulure finition acajou 16x16	100 m	<b>4,75 €</b>
<b>MOU16X16ADHHE</b>	Moulure finition hêtre 16x16	100 m	<b>4,75 €</b>
<b>MOU16X16ADHBO</b>	Moulure finition bouleau 16x16	100 m	<b>4,75 €</b>
<b>MOU16X16ADHNO</b>	Moulure finition noyer 16x16	100 m	<b>4,75 €</b>
<b>MOU20X10ADHAC</b>	Moulure finition acajou 20x10	100 m	<b>7,00 €</b>
<b>MOU20X10ADHHE</b>	Moulure finition hêtre 20x10	100 m	<b>7,00 €</b>
<b>MOU20X10ADHBO</b>	Moulure finition bouleau 20x10	100 m	<b>7,00 €</b>
<b>MOU20X10ADHNO</b>	Moulure finition noyer 20x10	100 m	<b>7,00 €</b>
<b>MOU25X16ADHAC</b>	Moulure finition acajou 25x16	80 m	<b>5,39 €</b>
<b>MOU25X16ADHHE</b>	Moulure finition hêtre 25x16	80 m	<b>5,39 €</b>
<b>MOU25X16ADHBO</b>	Moulure finition bouleau 25x16	80 m	<b>5,39 €</b>
<b>MOU25X16ADHNO</b>	Moulure finition noyer 25x16	80 m	<b>5,39 €</b>
<b>MOU25X25ADHAC</b>	Moulure finition acajou 25x25	50 m	<b>7,86 €</b>
<b>MOU25X25ADHHE</b>	Moulure finition hêtre 25x25	50 m	<b>7,86 €</b>
<b>MOU25X25ADHBO</b>	Moulure finition bouleau 25x25	50 m	<b>7,86 €</b>
<b>MOU25X25ADHNO</b>	Moulure finition noyer 25x25	50 m	<b>7,86 €</b>
<b>MOU25X40ADHAC</b>	Moulure finition acajou 25x40	50 m	<b>9,90 €</b>
<b>MOU25X40ADHHE</b>	Moulure finition hêtre 25x40	50 m	<b>9,90 €</b>
<b>MOU25X40ADHBO</b>	Moulure finition bouleau 25x40	50 m	<b>9,90 €</b>
<b>MOU25X40ADHNO</b>	Moulure finition noyer 25x40	50 m	<b>9,90 €</b>
<b>MOU30X11ADHAC</b>	Moulure finition acajou 30x11	100 m	<b>6,06 €</b>
<b>MOU30X11ADHHE</b>	Moulure finition hêtre 30x11	100 m	<b>6,06 €</b>
<b>MOU30X11ADHBO</b>	Moulure finition bouleau 30x11	100 m	<b>6,06 €</b>
<b>MOU30X11ADHNO</b>	Moulure finition noyer 30x11	100 m	<b>6,06 €</b>

m=mètre p=pièce

références	désignation	cond.	prix € H.T.
<b>MOU30X20ADHAC</b>	Moulure finition acajou 30X20	50 m	<b>7,39 €</b>
<b>MOU30X20ADHHE</b>	Moulure finition hêtre 30X20	50 m	<b>7,39 €</b>
<b>MOU30X20ADHBO</b>	Moulure finition bouleau 30X20	50 m	<b>7,39 €</b>
<b>MOU30X20ADHNO</b>	Moulure finition noyer 30X20	50 m	<b>7,39 €</b>
<b>MOU40X16ADHAC</b>	Moulure finition acajou 40X16	48 m	<b>8,11 €</b>
<b>MOU40X16ADHHE</b>	Moulure finition hêtre 40X16	48 m	<b>8,11 €</b>
<b>MOU40X16ADHBO</b>	Moulure finition bouleau 40X16	48 m	<b>8,11 €</b>
<b>MOU40X16ADHNO</b>	Moulure finition noyer 40X16	48 m	<b>8,11 €</b>
<b>MOU40X25ADHAC</b>	Moulure finition acajou 40X25	50 m	<b>9,95 €</b>
<b>MOU40X25ADHHE</b>	Moulure finition hêtre 40X25	50 m	<b>9,95 €</b>
<b>MOU40X25ADHBO</b>	Moulure finition bouleau 40X25	50 m	<b>9,95 €</b>
<b>MOU40X25ADHNO</b>	Moulure finition noyer 40X25	50 m	<b>9,95 €</b>
<b>MOU40X40ADHAC</b>	Moulure finition acajou 40X40	40 m	<b>13,11 €</b>
<b>MOU40X40ADHHE</b>	Moulure finition hêtre 40X40	40 m	<b>13,11 €</b>
<b>MOU40X40ADHBO</b>	Moulure finition bouleau 40X40	40 m	<b>13,11 €</b>
<b>MOU40X40ADHNO</b>	Moulure finition noyer 40X40	40 m	<b>13,11 €</b>
<b>MOU40X60ADHAC</b>	Moulure finition acajou 40X60	30 m	<b>18,42 €</b>
<b>MOU40X60ADHHE</b>	Moulure finition hêtre 40X60	30 m	<b>18,42 €</b>
<b>MOU40X60ADHBO</b>	Moulure finition bouleau 40X60	30 m	<b>18,42 €</b>
<b>MOU40X60ADHNO</b>	Moulure finition noyer 40X60	30 m	<b>18,42 €</b>
<b>MOU60X40ADHAC</b>	Moulure finition acajou 60X40	30 m	<b>14,55 €</b>
<b>MOU60X40ADHHE</b>	Moulure finition hêtre 60X40	30 m	<b>14,55 €</b>
<b>MOU60X40ADHBO</b>	Moulure finition bouleau 60X40	30 m	<b>14,55 €</b>
<b>MOU60X40ADHNO</b>	Moulure finition noyer 60X40	30 m	<b>14,55 €</b>
<b>MOU60X60ADHAC</b>	Moulure finition acajou 60X60	32 m	<b>16,53 €</b>
<b>MOU60X60ADHHE</b>	Moulure finition hêtre 60X60	32 m	<b>16,53 €</b>
<b>MOU60X60ADHBO</b>	Moulure finition bouleau 60X60	32 m	<b>16,53 €</b>
<b>MOU60X60ADHNO</b>	Moulure finition noyer 60X60	32 m	<b>16,53 €</b>
<b>MOU60X80ADHAC</b>	Moulure finition acajou 60X80	24 m	<b>28,54 €</b>
<b>MOU60X80ADHHE</b>	Moulure finition hêtre 60X80	24 m	<b>28,54 €</b>
<b>MOU60X80ADHBO</b>	Moulure finition bouleau 60X80	24 m	<b>28,54 €</b>
<b>MOU60X80ADHNO</b>	Moulure finition noyer 60X80	24 m	<b>28,54 €</b>

m=mètre p=pièce



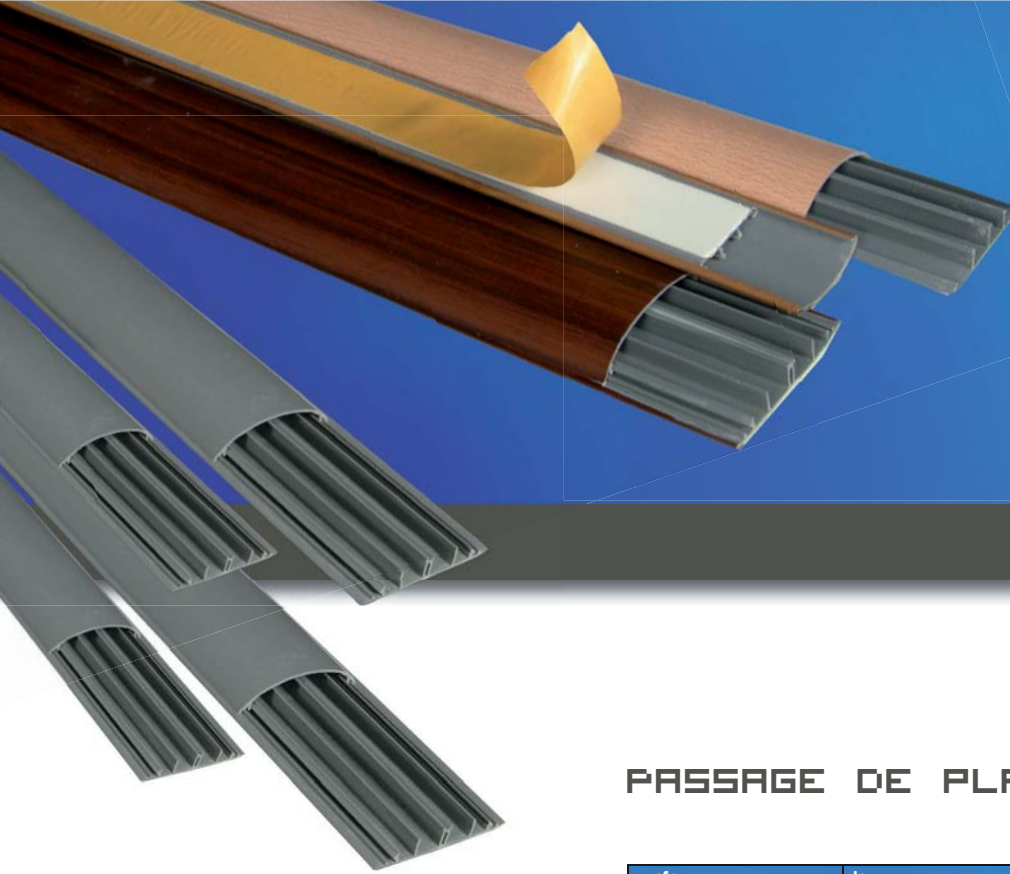


## GOULOTTES NON ADHÉSIVES FINITION BOIS

référence	désignation	cond.	prix € H.T.
<b>MOU80X40AC</b>	Moulure finition acajou 80x40	18 m	<b>20,56 €</b>
<b>MOU80X40HE</b>	Moulure finition hêtre 80x40	18 m	<b>20,56 €</b>
<b>MOU80X40BO</b>	Moulure finition bouleau 80x40	18 m	<b>20,56 €</b>
<b>MOU80X40NO</b>	Moulure finition noyer 80x40	18 m	<b>20,56 €</b>
<b>MOU80X60AC</b>	Moulure finition acajou 80x60	24 m	<b>24,99 €</b>
<b>MOU80X60HE</b>	Moulure finition hêtre 80x60	24 m	<b>24,99 €</b>
<b>MOU80X60BO</b>	Moulure finition bouleau 80x60	24 m	<b>24,99 €</b>
<b>MOU80X60NO</b>	Moulure finition noyer 80x60	24 m	<b>24,99 €</b>
<b>MOU100X40AC</b>	Moulure finition acajou 100x40	16 m	<b>23,80 €</b>
<b>MOU100X40HE</b>	Moulure finition hêtre 100x40	16 m	<b>23,80 €</b>
<b>MOU100X40BO</b>	Moulure finition bouleau 100x40	16 m	<b>23,80 €</b>
<b>MOU100X40NO</b>	Moulure finition noyer 100x40	16 m	<b>23,80 €</b>
<b>MOU100X60AC</b>	Moulure finition acajou 100x60	16 m	<b>29,80 €</b>
<b>MOU100X60HE</b>	Moulure finition hêtre 100x60	16 m	<b>29,80 €</b>
<b>MOU100X60BO</b>	Moulure finition bouleau 100x60	16 m	<b>29,80 €</b>
<b>MOU100X60NO</b>	Moulure finition noyer 100x60	16 m	<b>29,80 €</b>

m=mètre p=pièce

# FINITION BOIS



## PASSAGE DE PLANCHER

référence	désignation	cond.	prix € H.T.
<b>PLI50X12</b>	Passage de plancher gris 50x12	60 m	5,46 €
<b>PLI75X20</b>	Passage de plancher gris 75x20	40 m	9,12 €
<b>PLI90X20</b>	Passage de plancher gris 90x20	20 m	13,68 €

m=mètre p=pièce

## PASSAGES DE PLANCHER NON ADHÉSIFS FINITION BOIS

référence	désignation	cond.	prix € H.T.
<b>PLI50X12AC</b>	Passage plancher acajou 50x12	60 m	8,63 €
<b>PLI75X20AC</b>	Passage plancher acajou 75x20	40 m	14,41 €
<b>PLI90X20AC</b>	Passage plancher acajou 90x20	20 m	21,61 €
<b>PLI50X12HE</b>	Passage plancher Hêtre 50x12	60 m	8,63 €
<b>PLI75X20HE</b>	Passage plancher Hêtre 75x20	40 m	14,41 €
<b>PLI90X20HE</b>	Passage plancher Hêtre 90x20	20 m	21,61 €
<b>PLI50X12BO</b>	Passage plancher Bouleau 50x12	60 m	8,63 €
<b>PLI75X20BO</b>	Passage plancher Bouleau 75x20	40 m	14,41 €
<b>PLI90X20BO</b>	Passage plancher Bouleau 90x20	20 m	21,61 €
<b>PLI50X12NO</b>	Passage plancher Bouleau 50x12	60 m	8,63 €
<b>PLI75X20NO</b>	Passage plancher Bouleau 75x20	40 m	14,41 €
<b>PLI90X20NO</b>	Passage plancher Bouleau 90x20	20 m	21,61 €

m=mètre p=pièce

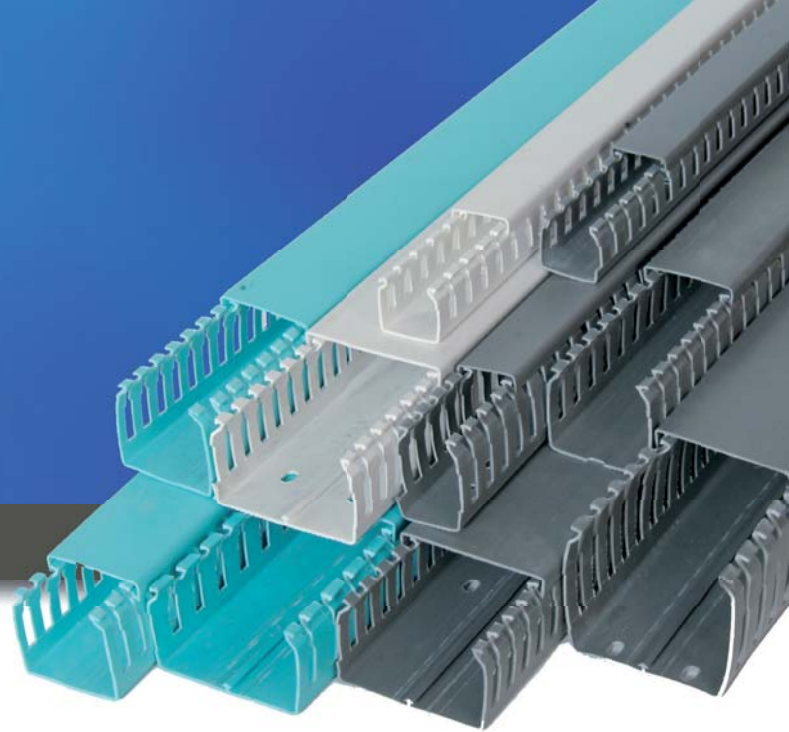
## PASSAGES DE PLANCHER ADHÉSIFS FINITION BOIS

référence	désignation	cond.	prix € H.T.
<b>PLI50X12ADHAC</b>	Passage plancher acajou 50x12	60 m	8,63 €
<b>PLI75X20ADHAC</b>	Passage plancher acajou 75x20	40 m	14,41 €
<b>PLI90X20ADHAC</b>	Passage plancher acajou 90x20	20 m	21,61 €
<b>PLI50X12ADHHE</b>	Passage plancher Hêtre 50x12	60 m	8,63 €
<b>PLI75X20ADHHE</b>	Passage plancher Hêtre 75x20	40 m	14,41 €
<b>PLI90X20ADHHE</b>	Passage plancher Hêtre 90x20	20 m	21,61 €
<b>PLI50X12ADHBO</b>	Passage plancher Bouleau 50x12	60 m	8,63 €
<b>PLI75X20ADHBO</b>	Passage plancher Bouleau 75x20	40 m	14,41 €
<b>PLI90X20ADHBO</b>	Passage plancher Bouleau 90x20	20 m	21,61 €
<b>PLI50X12ADHNO</b>	Passage plancher Bouleau 50x12	60 m	8,63 €
<b>PLI75X20ADHNO</b>	Passage plancher Bouleau 75x20	40 m	14,41 €
<b>PLI90X20ADHNO</b>	Passage plancher Bouleau 90x20	20 m	21,61 €

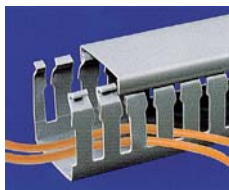
m=mètre p=pièce

# CABLAGE

## GOULOTTES DE CABLAGE



**FACILEMENT SÉCABLE**



**ESPACE RÉGULIER POUR SORTIE DE CABLE**



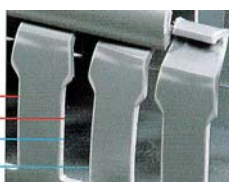
**COUVERCLE CLIPSABLE POUR UNE MEILLEURE FERMETURE**



**ESPACE RÉGULIER DES PRÉPÉRÇAGES**



**BANDE ADHÉSIVE FACILE À COLLER**



**TAILLE ET DISTANCE DES ESPACES**

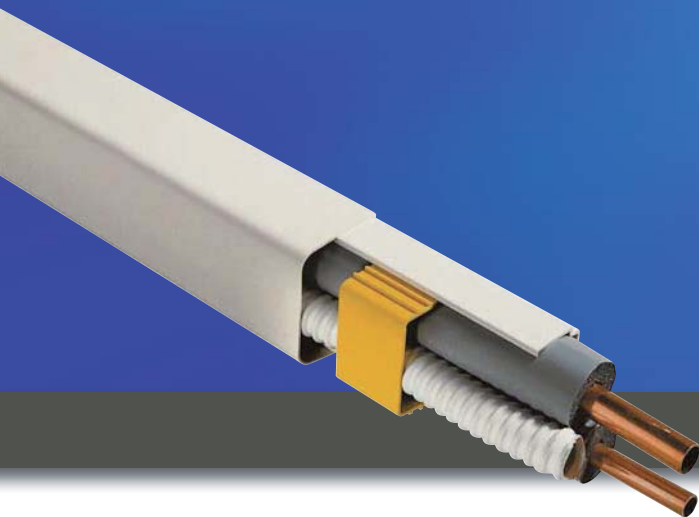
7 mm

5 mm

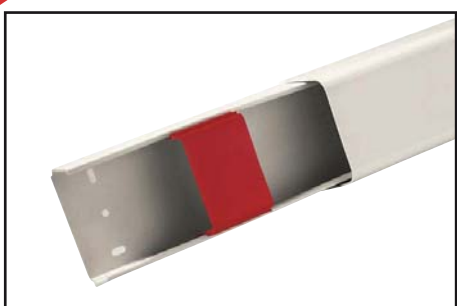
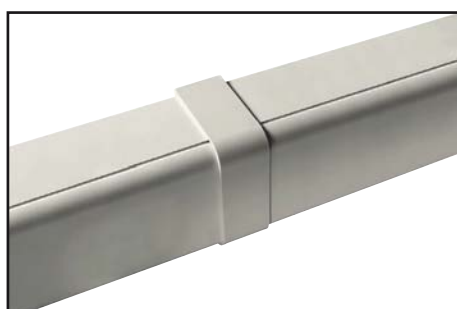
référence	désignation	cond.	prix € H.T.
<b>GCGR25X25</b>	Goulotte cablage grise 25x25	80 m	<b>3,80 €</b>
<b>GCBL25X25</b>	Goulotte cablage blanche 25x25	80 m	<b>3,80 €</b>
<b>GCGR25X40</b>	Goulotte cablage grise 25x40	80 m	<b>5,35 €</b>
<b>GCBL25X40</b>	Goulotte cablage blanche 25x40	80 m	<b>5,35 €</b>
<b>GCGR40X40</b>	Goulotte cablage grise 40x40	64 m	<b>5,93 €</b>
<b>GCBL40X40</b>	Goulotte cablage blanche 40x40	64 m	<b>5,93 €</b>
<b>GCGR40X60</b>	Goulotte cablage grise 40x60	60 m	<b>7,57 €</b>
<b>GCBL40X60</b>	Goulotte cablage blanche 40x60	60 m	<b>7,57 €</b>
<b>GCGR60X40</b>	Goulotte cablage grise 60x40	48 m	<b>8,18 €</b>
<b>GCBL60X40</b>	Goulotte cablage blanche 60x40	48 m	<b>8,18 €</b>
<b>GCGR60X60</b>	Goulotte cablage grise 60x60	48 m	<b>7,57 €</b>
<b>GCBL60X60</b>	Goulotte cablage blanche 60x60	48 m	<b>7,57 €</b>
<b>GCGR60X80</b>	Goulotte cablage grise 60x80	40 m	<b>12,19 €</b>
<b>GCBL60X80</b>	Goulotte cablage blanche 60x80	40 m	<b>12,19 €</b>
<b>GCGR80X40</b>	Goulotte cablage grise 80x40	28 m	<b>10,68 €</b>
<b>GCBL80X40</b>	Goulotte cablage blanche 80x40	28 m	<b>10,68 €</b>
<b>GCGR80X60</b>	Goulotte cablage grise 80x60	40 m	<b>12,00 €</b>
<b>GCBL80X60</b>	Goulotte cablage blanche 80x60	40 m	<b>12,00 €</b>
<b>GCGR100X40</b>	Goulotte cablage grise 100x40	32 m	<b>12,35 €</b>
<b>GCBL100X40</b>	Goulotte cablage blanche 100x40	32 m	<b>12,35 €</b>
<b>GCGR100X60</b>	Goulotte cablage grise 100x60	32 m	<b>16,06 €</b>
<b>GCBL100X60</b>	Goulotte cablage blanche 100x60	32 m	<b>16,06 €</b>

m=mètre p=pièce





# GOULOTTE DE CLIMATISATION



**DISPONIBLE 2EME TRIMESTRE 2012**

CACHET DU DISTRIBUTEUR

CATALOGUE 2011