

# Hypra<sup>®</sup> IP 44, IP 66/67-55 coffrets équipés

plastique - BT 16 à 125 A

## COFFRETS MONOPRISE EQUIPES BT 16 A 125 A

			IP 44 - BT 16 à 63 A						
			Prise avec interrupteur <sup>(1)</sup>	Prise avec disjoncteur	Prise avec disjoncteur différentiel	Prise avec interrupteur <sup>(1)</sup> + disjoncteur	Prise avec interrupteur <sup>(1)</sup> + disjoncteur différentiel	Avec Prisinter + disjoncteur différentiel	
<p>Caractéristiques techniques Disponibles sur e-catalogue</p>									
Prises									
200 à 250 V <sub>~</sub>	16 A	2P+T	0 592 03	0 592 06	0 592 07	0 596 10	0 596 01	-	
	32 A	2P+T	0 592 43	0 592 46	0 592 47	0 596 15	0 596 05	-	
380 à 415 V <sub>~</sub>	16 A	3P+T	0 592 09	0 592 13	0 592 14	0 596 12	0 596 02	-	
		3P+N+T	0 592 16	0 592 18	0 592 19	0 596 13	0 596 03	-	
	32 A	3P+T	0 592 49	0 592 53	0 592 54	0 596 17	0 596 07	0 592 28	
		3P+N+T	0 592 56	0 592 58	0 592 59	0 596 18	0 596 08	0 592 29	
	63 A	3P+T	0 592 34	0 592 39	0 592 79	0 592 86	0 592 83	0 592 88	
		3P+N+T	0 592 35	0 592 40	-	0 592 85	-	0 592 89	
125 A	3P+T	-	-	-	-	-	-	-	
	3P+N+T	-	-	-	-	-	-	-	
440 V <sub>~</sub> - Terre à 3 H pour conteneurs frigorifiques	32 A	3P+T	-	-	-	-	-	-	

1 : Prise avec interrupteur cadenassable avec cadenas réf. 0 227 97 (p. 135)

## COFFRETS MULTIPRISES EQUIPES BT 16 A 32 A

			IP 44 2 prises					IP 44 3 prises	IP 44 6 prises		
			Avec disjoncteur différentiel	Avec disjoncteur	Avec disjoncteur	Avec disjoncteur + transformateur	Avec disjoncteur + interdifférentiel	Avec disjoncteur + interdifférentiel + transformateur	Avec disjoncteur + interdifférentiel + transformateur	Avec disjoncteur + interdifférentiel + transformateur	
<p>Caractéristiques techniques Disponibles sur e-catalogue</p>											
Prises			Nb prises	Nb prises	Nb prises	Nb prises	Nb prises	Nb prises	Nb prises		
20 à 25 V <sub>~</sub>	16 A	2P	-	-	-	2	-	1	2	2	
	200 à 250 V <sub>~</sub>	16 A	2P+T	1	1	1	-	1	1	1	
		2P+T NFC	1	-	-	-	1	2	2		
380 à 415 V <sub>~</sub>	16 A	3P+T	-	-	-	-	1	-	-	-	
	32 A	3P+T	-	1	-	-	-	1	-	-	
		3P+N+T	-	-	1	-	-	-	-	1	

1 : Produits associés fiche droite 0 529 46 et prise mobile 0 529 86

2 : Avec bornier d'arrivée

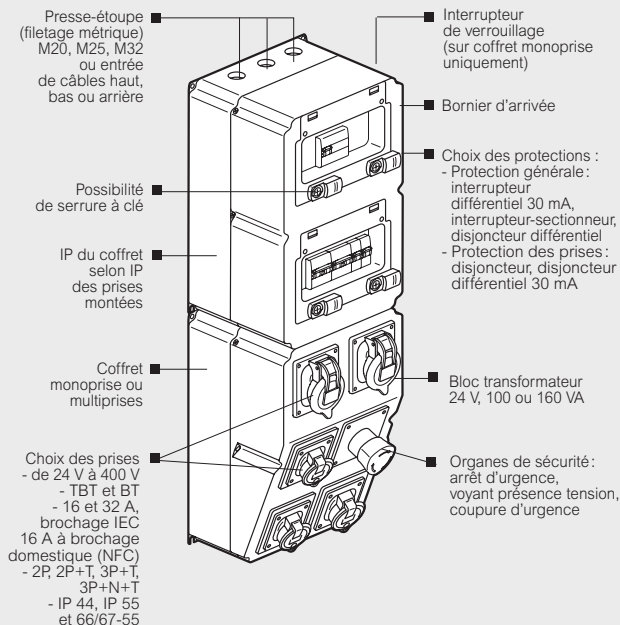
## Sur mesure

coffrets de prises **Hypra**®

IP 66/67-55 - BT 16 à 125 A				
Prise avec interrupteur <sup>(1)</sup>	Prise avec interrupteur <sup>(1)</sup> + disjoncteur	Prise avec interrupteur <sup>(1)</sup> + disjoncteur différentiel	Prise avec interrupteur sectionneur	
0 592 60	0 596 61	0 596 51	-	
0 592 63	0 596 65	0 596 55	-	
0 592 61	0 596 62	0 596 52	-	
0 592 62	0 596 63	0 596 53	-	
0 592 64	0 596 67	0 596 57	-	
0 592 65	0 596 68	0 596 58	-	
0 592 66	0 596 69	0 596 59	-	
0 592 67	0 596 70	-	-	
-	-	-	0 591 14	
-	-	-	0 591 15	
0 596 95 <sup>(1)</sup>	-	-	-	

	IP 66/67-55 2 prises			IP 66/67-55 3 prises	
	Avec disjoncteur différentiel	Avec disjoncteur	Avec disjoncteur	Avec disjoncteur + interdifférentiel	Avec disjoncteur + interdifférentiel
	0 598 71	0 598 72 <sup>(2)</sup>	0 598 73 <sup>(2)</sup>	0 598 74	0 598 75
	<b>Nb prises</b>	<b>Nb prises</b>	<b>Nb prises</b>	<b>Nb prises</b>	<b>Nb prises</b>
	-	-	-	-	-
	1	1	1	1	1
	1	-	-	1	1
	-	-	-	-	1
	-	1	-	1	-
	-	-	1	-	-

### COMPOSITION



### EXEMPLES DE COMPOSITION



Coffret de prises Hypra IP 66/67-55 équipé de 3 prises NFC (brochage domestique) et d'une prise IEC

Coffret de prises Hypra sur mesure

## NOTRE ENGAGEMENT

Devis remis sous  
**48 heures**

Livraison à partir de  
**8 jours\***

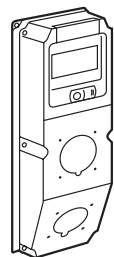
Votre demande de devis sur [legrand.fr](http://legrand.fr) > Professionnels > Tertiaire / Industrie solutions sur mesure

\* Livraison des produits sous 8 jours ouvrés maximum à partir de l'enregistrement de la commande chez Legrand.



Caractéristiques techniques  
Disponibles sur **e-catalogue**

## EXEMPLES DE COMPOSITION D'UN COFFRET



Coffret prépercé

+



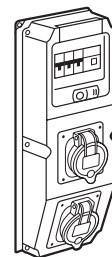
Prises

ou



Prises avec plaque d'adaptation

=



## COFFRETS PRÉ-PERCÉS AVEC RAIL

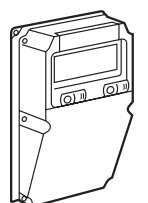
Pré-percé avec rail 2 x 16 A ou 32 A		Pré-percé avec rail 4 x 16 A ou 32 A		Pré-percé avec rail 6 x 16 A ou 32 A		Pré-percé avec rail intérieur 6 x 16 A ou 32 A	
470 x 160 x 173 mm <sup>(1)</sup> Rail 6 modules		370 x 230 x 181 mm <sup>(1)</sup> Rail 9 modules		740 x 230 x 181mm <sup>(1)</sup> Rail 2 x 9 modules		370 x 230 x 181 mm <sup>(1)</sup>	
Emb.	Réf.	Emb.	Réf.	Emb.	Réf.	Emb.	Réf.
1	0 598 46 <sup>(2)</sup>	1	<b>0 598 47</b>	1	0 598 48	1	0 598 50

## COFFRETS NON PERCÉS AVEC OU SANS RAIL

Non percé 2 x 16 A ou 32 A		Non percé 6 x 16 A ou 32 A ou 1 x 63 A		Non percé avec rail 2 x 16 A ou 32 A		Non percé avec rail 4 x 16 A ou 32 A ou 1 x 63 A		Non percé avec rail 6 x 16 A ou 32 A ou 1 x 63 A		Avec doubles fenêtres	
230 x 120 x 120 mm <sup>(1)</sup>		370 x 230 x 181 mm <sup>(1)</sup>		370 x 140 x 120 mm <sup>(1)</sup> Rail 6 modules		370 x 230 x 181 mm <sup>(1)</sup> Rail 9 modules		740 x 230 x 181 mm <sup>(1)</sup> Rail 2 x 9 modules		370 x 230 x 181 mm <sup>(1)</sup> Rail 2 x 9 modules	
Emb.	Réf.	Emb.	Réf.	Emb.	Réf.	Emb.	Réf.	Emb.	Réf.	Emb.	Réf.
1	0 598 41 <sup>(2)</sup>	1	0 598 42	1	0 598 43 <sup>(2)</sup>	1	0 598 44	1	0 598 45	1	0 598 49

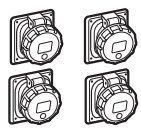
1 : Dim. ext. Haut x Larg. x Prof.

2 : Montage sur poteau avec kit réf. 0 364 46/47/48/49 (p. 343), voir notice sur e-catalogue pour compatibilité

**ACCESSOIRES**


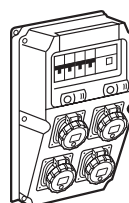
Coffret non percé

+



Prises

=



Plaque d'adaptation pour prises TBT réf. 0 521 19



Plaque d'adaptation pour prises à brochage domestique réf. 0 521 18



Plaque d'obturation réf. 0 521 24



Exemple d'adaptateur IP 55 recevant, sans support, les mécanismes Mosaic (non livrés) 2 modules hors saillie particulière réf. 0 539 49



Sac de vis et écrous pour fixation des prises réf. 0 521 95



Serrure à clé pour coffret avec volet plastique transparent réf. 0 017 66



Kit de fixation sur poteau réf. 0 364 46/47/48/49 (p. 343)

**PRISES PLASTIQUE**

TBT 16 À 32 A <sup>(5)</sup>			IP 44		
20 à 25 V $\sim$ 50 et 60 Hz	16 A	2P	0 524 01		
	32 A	2P	0 525 01		
20 à 50 V $\equiv$	16 A	2P	0 524 05		
BT - BROCHAGE DOMESTIQUE <sup>(6)</sup>			IP 44	IP 66/67-55	
250 V $\sim$	16 A	2P+T	0 539 03 <sup>(4)</sup>	0 539 11 <sup>(3)</sup>	
BT 16 À 32 A			IP 44	IP 66/67-55	  
200/250 V $\sim$	16 A	2P+T	0 520 18 <sup>(3)</sup>	0 511 46	
		3P+T	0 520 19	0 511 47	
		3P+N+T	0 520 20	sur mesure p. 501	
380/415 V $\sim$	16 A	2P+T	0 527 18	0 530 46	
		3P+T	0 527 19	sur mesure p. 501	
		3P+N+T	0 527 20	sur mesure p. 501	
380/415 V $\sim$	16 A	2P+T	0 522 18	sur mesure p. 501	
		3P+T	0 522 19 <sup>(3)</sup>	0 511 50	
		3P+N+T	0 522 20	0 511 51	
380/415 V $\sim$	32 A	2P+T	0 529 18	sur mesure p. 501	
		3P+T	0 529 19	0 530 50	
		3P+N+T	0 529 20	0 530 51	
BT 63 A - POUR COFFRETS NON PERCÉS			IP 44	IP 66/67-55	
200/250 V $\sim$	63 A	2P+T	0 536 22	0 593 26	
		3P+T	0 536 23	sur mesure p. 501	
380/415 V $\sim$	63 A	3P+T	0 538 23	0 594 27	
		3P+N+T	0 538 24	0 594 28	

 Emb. = 1 à l'exception :  
 3 : Emb. = 5  
 4 : Emb. = 10

 5 : Nécessite l'utilisation de la plaque d'adaptation réf. 0 521 19 pour montage sur coffrets pré-percés  
 6 : Nécessite l'utilisation de la plaque d'adaptation réf. 0 521 18 pour montage sur coffrets pré-percés